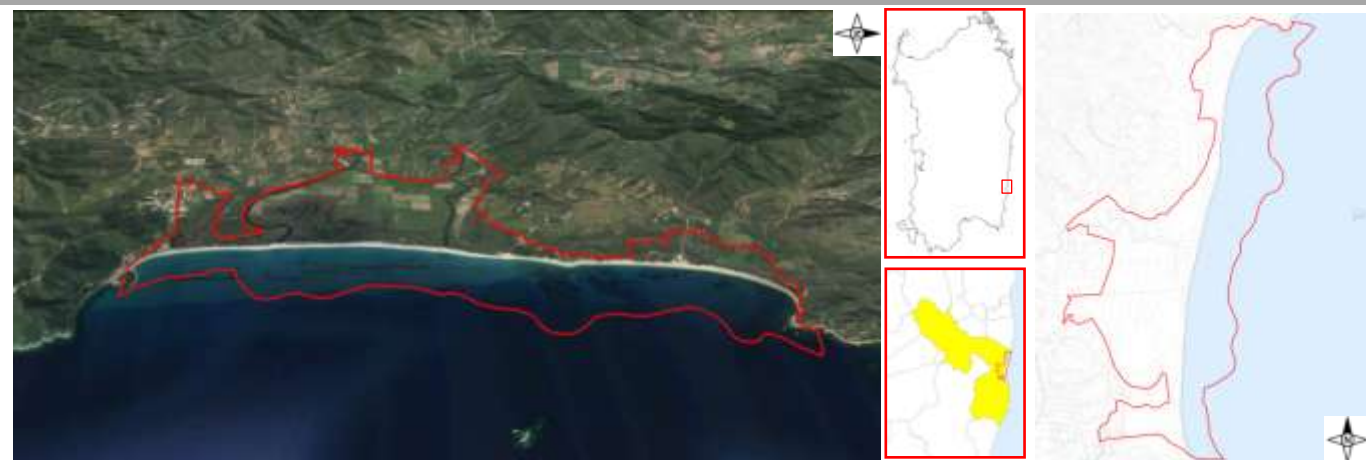


CODICE HABITAT	DESCRIZIONE
1120*	Praterie di Posidonia (<i>Posidonia oceanica</i>)
1210	Vegetazione annua delle linee di deposito marine
1240	Scogliere con vegetazione delle coste mediterranee con <i>Limonium</i> spp. endemici
2110	Dune embrionali mobili
2230	Dune con prati dei <i>Malcolmietalia</i>
2250*	Dune costiere con <i>Juniperus</i> spp.
5210	Matorral arborecenti di <i>Juniperus</i> spp.
5330	Arbusteti termo-mediterranei e pre-desertici
92D0	Gallerie e forteti ripari meridionali (<i>Nerio-Tamaricetea</i> e <i>Securinegion tinctoriae</i>)
9320	Foreste di Olea e Ceratonia



Sito di Interesse Comunitario (SIC) ITB040017 "Stagni di Murtas e s'acqua Durci"

(Aggiornamento del precedente Piano di Gestione approvato con Decreto Assessoriale n.4 del 28.02.2008)

ATLANTE – Tavola 1/3

- A01_Distribuzione Habitat di Interesse Comunitario
- A02_Distribuzione Specie Animali di Interesse Comunitario
- A03_Distribuzione Specie Vegetali di Interesse Comunitario

La presente versione viene pubblicata almeno 15 giorni sul sito web dell'Amministrazione proponente (Villaputzu) come previsto dalle Linee Guida Regionali. Eventuali osservazioni e proposte potranno essere trasmesse nelle seguenti modalità:

DATA:
Luglio 2014

REVISIONE:

0

> in formato digitale attraverso il sito <http://natura2000villaputzu.iimdo.com> nella sezione "contatti",
> in forma cartacea direttamente presso il Responsabile Unico del Procedimento;
> durante la Riunione Pubblica che si terrà successivamente al periodo di pubblicazione e la cui data verrà pubblicata attraverso il sito istituzionale www.comune.villaputzu.ca.it e il sito web dedicato <http://natura2000villaputzu.iimdo.com> e altre forme quali locandine e articoli sulla stampa locale.



Comune di Villaputzu
Provincia di Cagliari

Responsabile del Procedimento
Dott.Ing. Cristian Loi

Assistenza Tecnica



Dott. Cristiano Deiana
(Caratterizzazione Socio-Economica, Organizzazione Gestionale, Obiettivi e Strategie Gestionali)



Dott. Ing. Roberto Cossu
(Coordinamento Generale, Comunicazione, WEB, VAS, elaborazioni GIS, Obiettivi e Strategie Gestionali)

Dott.Ing. Luca Caschili
(Caratterizzazione Urbanistica e Paesaggistica, VAS, Obiettivi e Strategie Gestionali)

+ collaborazioni specialistiche

Dott. Roberto Cogoni
(Caratterizzazione Biologica e Abiotica, VAS, Monitoraggio, elaborazioni GIS)

Dott.ssa Claudia Coni
(Caratterizzazione Biologica e Abiotica, VAS, Monitoraggio, elaborazioni GIS)

Dott.ssa Forestale Micaela Locci
(Caratterizzazione Agro-Forestale, VAS, Monitoraggio, elaborazioni GIS)

Dott.Ing. Tanja Congiu
(Valutazione accessibilità e mobilità, Elaborazioni GIS)

Scala 1:12000

A01_Distribuzione Habitat di Interesse Comunitario

