

Sito di Interesse Comunitario (SIC)
ITB040017 "Stagni di Murtas e s'acqua Durci"
 (Aggiornamento del precedente Piano di Gestione approvato con Decreto Assessoriale n.4 del 28.02.2008)

Comune di Villaputzu
 Provincia di Cagliari
 Responsabile del Procedimento
 Dott.Ing. Cristian Loi

Assistenza Tecnica
Sirconsul srl
 Assistenza Tecnica Enti Locali
 Dott. Cristiano Deiana
 (Caratterizzazione Socio-Economica, Organizzazione Gestionale, Obiettivi e Strategie Gestionali)
sistema
 Sistema Assessoriale di Programmazione e Consulenza
 www.sistemastudio.net
 Dott. Ing. Roberto Cossu
 (Coordinamento Generale, Comunicazione, WEB, VAS, elaborazioni GIS, Obiettivi e Strategie Gestionali)
 Dott. Ing. Luca Caschili
 (Caratterizzazione Urbanistica e Paesaggistica, VAS, Obiettivi e Strategie Gestionali)

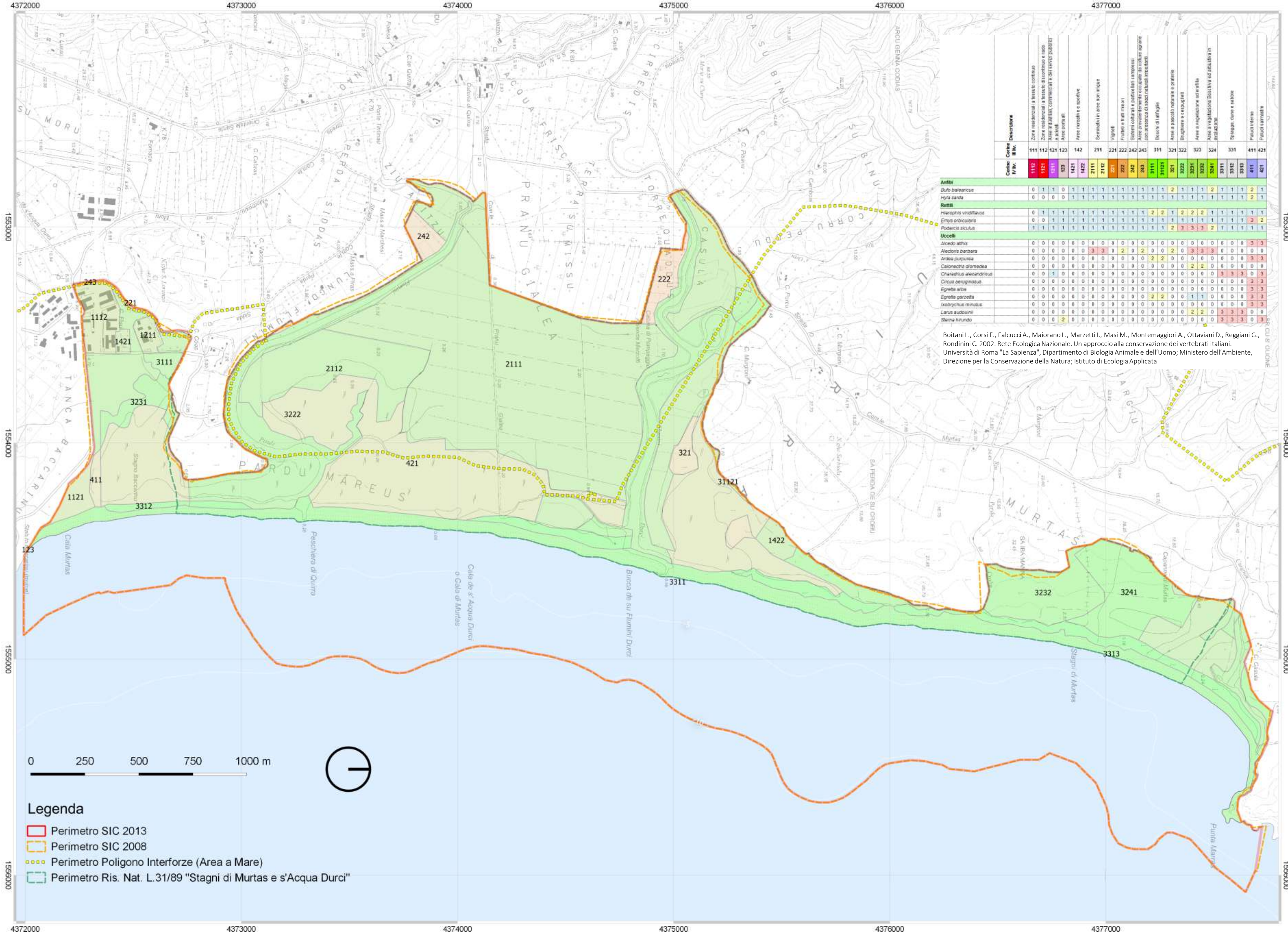
ATLANTE – Tavola 2/3
 A01_Distribuzione Habitat di Interesse Comunitario
 A02_Distribuzione Specie Animali di Interesse Comunitario
 A03_Distribuzione Specie Vegetali di Interesse Comunitario

La presente versione viene pubblicata almeno 15 giorni sul sito web dell'Amministrazione proponente (Villaputzu) come previsto dalle Linee Guida Regionali. Eventuali osservazioni e proposte potranno essere trasmesse nelle seguenti modalità:
 ➤ in formato digitale attraverso il sito <http://natura2000villaputzu.iimdo.com> nella sezione "contatti",
 ➤ in forma cartacea direttamente presso il Responsabile Unico del Procedimento;
 ➤ durante la Riunione Pubblica che si terrà successivamente al periodo di pubblicazione e la cui data verrà pubblicata attraverso il sito istituzionale www.comune.villaputzu.ca.it e il sito web dedicato <http://natura2000villaputzu.iimdo.com> e altre forme quali locandine e articoli sulla stampa locale.

DATA:
 Luglio 2014
REVISIONE:
0

Scala 1:12000

A02_Distribuzione Specie Animali di Interesse Comunitario



Boitani L., Corsi F., Faluccu A., Maiorano L., Marzetti I., Masi M., Montemaggiore A., Ottaviani D., Reggiani G., Rondinini C. 2002. Rete Ecologica Nazionale. Un approccio alla conservazione dei vertebrati italiani. Università di Roma "La Sapienza", Dipartimento di Biologia Animale e dell'Uomo; Ministero dell'Ambiente, Direzione per la Conservazione della Natura; Istituto di Ecologia Applicata